

SureScanT



Um marco importante nos sistemas de estimulação cardíaca

Seus pacientes portadores de marcapasso podem se submeter à ressonância magnética (RM)?

RM e marcapassos - ambos garantem resultados excepcionais para os pacientes, mas não juntos. Isso até surgirem os sistemas de estimulação *SureScan*®.

SureScan® - projetado especificamente para dar segurança durante os exames de RM

A Medtronic passou 12 anos conduzindo pesquisas extensivas e testes rigorosos para projetar um sistema de estimulação revolucionário, que é ao mesmo tempo um marcapasso e um eletrodo. Quando utilizados em conjunto, permitem que os portadores dos sistemas *SureScan* possam ter acesso seguro a exames de RM, sob condições específicas.

Safe by Design®: seguro devido ao projeto, não por acaso!

O sistema de estimulação *Advisa MRI SureScanT* foi projetado com o compromisso de garantir estimulação cardíaca de excelência para os pacientes, o que inclui o acesso seguro às imagens diagnósticas da RM. O *Advisa MRI SureScanT* é nosso sistema de estimulação mais avançado, que assegura vantagens insuperáveis aos pacientes graças a suas funcionalidades inovadoras, como MVT®, OptiVol®, diagnóstico digital e uma sequência completa de terapias atriais.

Inovação. Sofisticação. Simplicidade.

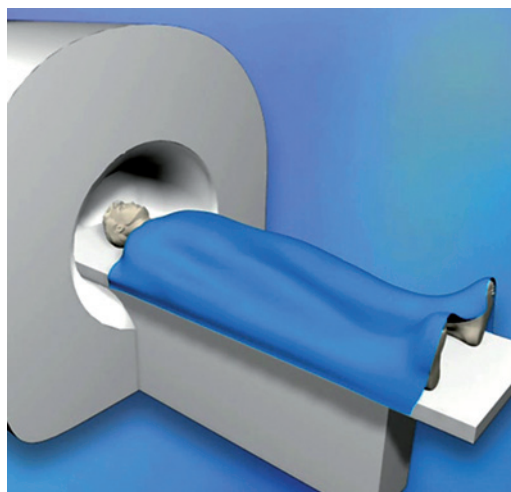
“A RM é inigualável e insubstituível para o diagnóstico de câncer e distúrbios neurológicos. Para a investigação do cérebro e da coluna, na maioria dos casos simplesmente não existe outra alternativa adequada. Com o uso crescente, é fundamental que se apresente uma solução que permita aos pacientes com marcapasso um acesso seguro à RM”.

Torsten Sommer, Médico, PhD

Professor de Radiologia

Chefe do setor de Aquisição de Imagens Cardiovasculares

Universidade de Bonn



SureScan™

Um marco importante dos Sistemas de Estimulação SureScan™